



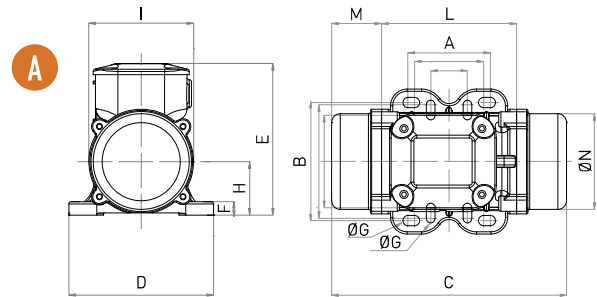
- » IICD Ex tc IIIC Tx IP66
- » Attrezzature e sistemi di protezione destinati ad essere utilizzati in atmosfera potenzialmente esplosiva (zona 22) - Direttiva 2014/34/UE
- » Conformità requisiti essenziali di sicurezza e di tutela della salute
- » IEC 60079-10-2



MVE GAMMA STANDARD



4 POLI - 1500/1800 rpm



* L'immagine si riferisce alla taglia 90

Momento dinamico (kgcm)		Modello		Forza centrifuga (kg)		Peso (kg)		CARATTERISTICHE ELETTRICHE					CERTIFICATI			
								Potenza in ingresso (kW)		Corrente nominale A max. (Y)		Ia / In		Presacavo	Classe II Div.2	Ex IICD
50Hz	60Hz	50Hz	60Hz	50Hz	60Hz	50Hz	60Hz	50Hz (400V)	60Hz (460V)	50Hz	60Hz	Metrico	Classe Temp.	Classe Temp.		
2	2	MVE 40/15	MVE 40/18	25	36	5		0,04	0,05	0,3	0,3	2,0	2,0	M16	T4	100 °C
6	4	MVE 90/15	MVE 90/18	75	76	7		0,1	0,1	0,3	0,3	3,5	3,8	M20	T4	100 °C
15	11	MVE 200/15	MVE 200/18	194	196	12		0,2	0,2	0,5	0,5	2,0	2,0	M20	T4	100 °C
33	23	MVE 400/15	MVE 400/18	420	423	19		0,3	0,3	0,8	0,9	2,5	2,5	M20	T4	100 °C
40	28	MVE 500/15	MVE 500/18	504	508	21		0,3	0,4	1,1	1,1	2,8	2,7	M20	T4	100 °C
27	19	MVE 300/15	MVE 300/18	334	336	22		0,6	0,7	1,3	1,4	3,0	3,2	M20	T4	100 °C
57	39	MVE 700/15	MVE 700/18	714	712	27		0,6	0,7	1,3	1,4	3,0	3,2	M20	T4	100 °C
89	62	MVE 1100/15	MVE 1100/18	1.114	1.122	36	28	0,6	0,8	1,5	1,7	3,8	3,8	M20	T4	100 °C
109	77	MVE 1400/15	MVE 1400/18	1.364	1.388	60	58	0,9	1,1	1,7	1,8	4,0	4,0	M25	T4	135 °C
137	92	MVE 1700/15	MVE 1700/18	1.725	1.664	62	59	1,1	1,3	2,2	2,1	4,7	4,5	M25	T4	135 °C
188	137	MVE 2400/15	MVE 2400/18	2.358	2.485	68	62	1,6	1,9	3,0	3,2	4,9	4,9	M25	T4	135 °C
203	136	MVE 2500/15	MVE 2500/18	2.557	2.454	90	84	1,8	2,0	3,4	3,4	6,0	6,1	M25	T4	135 °C
249	170	MVE 3000/15	MVE 3000/18	3.124	3.071	97	87	1,9	2,3	3,7	3,8	6,5	6,6	M25	T4	135 °C
307	205	MVE 3800/15	MVE 3800/18	3.853	3.704	130	118	2,2	2,6	4,1	4,1	6,8	6,8	M32	T4	135 °C
343	241	MVE 4300/15	MVE 4300/18	4.312	4.359	134	124	2,5	3,0	5,7	5,8	7,0	7,2	M32	T4	135 °C
437	304	MVE 5500/15	MVE 5500/18	5.495	5.495	192	190	3,6	3,4	6,5	6,6	7,1	7,0	M32	T4	135 °C
								A max. (Δ)								
577	397	MVE 7200/15	MVE 7200/18	7.246	7.188	253	247	5,0	6,0	9,6	9,4	6,8	6,9	M32	T4	135 °C
718	499	MVE 9000/15	MVE 9000/18	9.020	9.023	269	258	7,5	8,5	12,0	12,0	7,0	7,0	M32	T4	135 °C
800	588	MVE 10000/15	MVE 10000/18	10.052	10.643	312	297	7,8	9,4	13,0	13,0	6,5	6,4	M32	T4	135 °C
939	655	MVE 11500/15	MVE 11500/18	11.779	11.853	445	422	9,0	10,0	15,5	15,5	7,0	7,0	M32	-	135 °C
1.142	838	MVE 14500/15	MVE 14500/18	14.352	15.153	460	442	11,0	13,0	18,5	18,5	8,0	8,0	M32	-	135 °C



FINO ALLA TAGLIA 60 (NON INCLUSA)
Masse per 60Hz = masse per 50Hz regolate al 70%
Eccetto MVE 1100/15 - 1100/18



OLTRE LA TAGLIA 60 (INCLUSA)
Masse specifiche per 60Hz

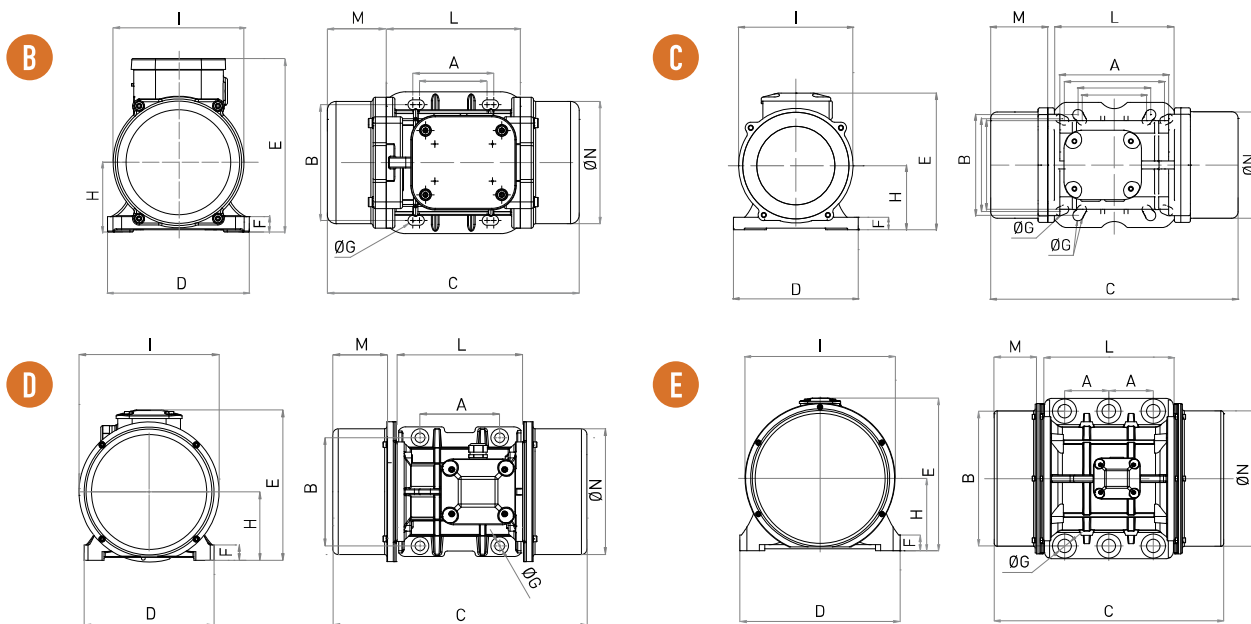
Per convertire i kg in Newton: $N = 9,81 \cdot kg$



» Dichiarazione di conformità "tipo B", secondo:
2014/35/UE - 2006/42/EC - EN 60034-1



» Classe II Div.2 Gruppo F, G - T4 -
» Conforme a UL 1836, UL1004-1 Cert. CSA C22.2 N. 25, 100, 145



STANDARD
ANTIDEFAGRANTE
SICUREZZA AUMENTATA

MOLITORIA

DIMENSIONI DI INGOMBRO (mm)

Modello		Disegno	Taglia	C		M		A	B	Ø G	Fori	D	E	F	H	I	L	N
				50Hz	60Hz	50Hz	60Hz				N°							
MVE 40/15	MVE 40/18	A	10	211	45	Foratura multipla 62-74 106 9 33 83-102 7			4	130	136	12	48	94	121	85		
MVE 90/15	MVE 90/18	B	20	231	54	62-74	106	9	4	131	159	15	64	121	123	112		
MVE 200/15	MVE 200/18	C	30	273	55	Foratura multipla 80 110 11 90 125 13 124 110 11 135 115 11			4	154	175	15	79	142	163	131		
MVE 400/15	MVE 400/18	D	40	334	78	105	140	13	4	168	196	22	92	169	178	158		
MVE 500/15	MVE 500/18	D	40	334	78	105	140	13	4	168	196	22	92	169	178	158		
MVE 300/15	MVE 300/18	D	50	321	58	120	170	17	4	208	210	22	94	180	205	170		
MVE 700/15	MVE 700/18	D	50	391	93	120	170	17	4	208	210	22	94	180	205	170		
MVE 1100/15	MVE 1100/18	D	50	451	391	123	93	120	170	17	4	208	210	22	94	180	205	170
MVE 1400/15	MVE 1400/18	D	60	446	96	140	190	17	4	229	262	30	120	247	220	222		
MVE 1700/15	MVE 1700/18	D	60	446	96	140	190	17	4	229	262	30	120	247	220	222		
MVE 2400/15	MVE 2400/18	D	60	510	446	129	96	140	190	17	4	229	262	30	120	247	220	222
MVE 2500/15	MVE 2500/18	D	70	522	486	123	105	155	225	22	4	272	295	40	140	267	250	235
MVE 3000/15	MVE 3000/18	D	70	522	486	123	105	155	225	22	4	272	295	40	140	267	250	235
MVE 3800/15	MVE 3800/18	D	75	588	538	140	115	155	255	23,5	4	302	318	35	147	295	273	264
MVE 4300/15	MVE 4300/18	D	75	588	140	155	255	23,5	4	302	318	35	147	295	273	264		
MVE 5500/15	MVE 5500/18	D	80	603	130	180	280	26	4	332	360	37	167	345	304	310		
MVE 7200/15	MVE 7200/18	D	85	608	120	200	320	28	4	378	411	49	200	424	325	378		
MVE 9000/15	MVE 9000/18	D	85	608	120	200	320	28	4	378	411	49	200	424	325	378		
MVE 10000/15	MVE 10000/18	E	90	726	646	160	120	125	380	39	6	452	430	44	204	422	367	378
MVE 11500/15	MVE 11500/18	E	100	890	210	140	440	45	6	530	484	37	232	446	470	424		
MVE 14500/15	MVE 14500/18	E	100	890	210	140	440	45	6	530	484	37	232	446	470	424		

NOTA: Dimensioni con grado di accuratezza approssimativa in relazione a UNI 22768/1.

Le informazioni fornite non offrono alcuna garanzia, rappresentazione, induzione o licenza di alcun tipo. Esse si basano sulle migliori conoscenze DLI o sono ottenute da fonti ritenute accurate, di conseguenza DLI non si assume alcuna responsabilità legale.